

iSWEEPブレーキパッド 品番 R1312 取付時の注意事項

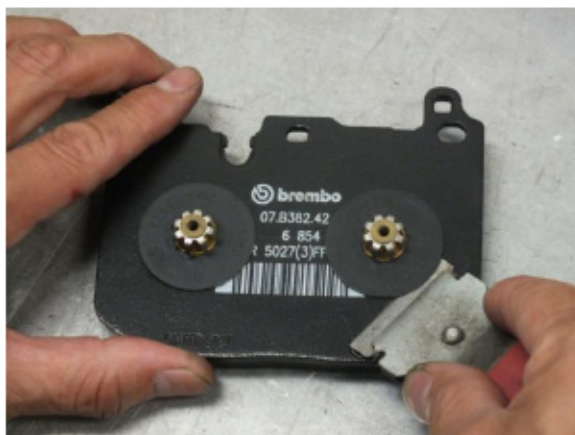
【インシュレーションプレートについて】

純正ブレーキパッドには、接着式のインシュレーションプレート貼り付けられています。このプレートの突起部分が各ピストンに嵌ることでブレーキパッド遊び音、ブレーキ鳴きを防止する効果があります。純正部品ではインシュレーションプレートのみは供給はありませんので、下記を参考に純正ブレーキパッドから取外して再使用することをお勧めします。



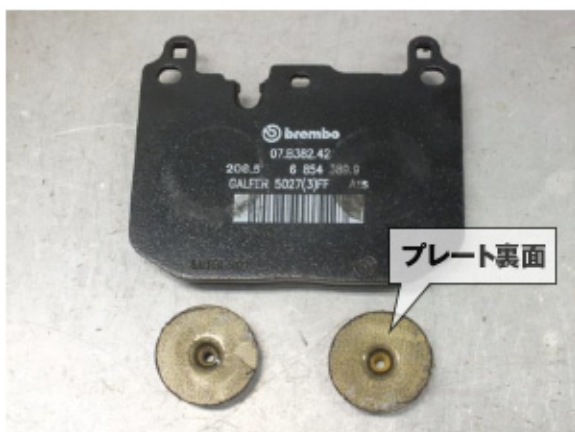
【図1】

純正ブレーキパッドには、接着式のインシュレーションプレートが取付られています。(左右計4個)



【図2】

スクレッパーなどで、インシュレーションプレートを折曲げないように丁寧に取外します。



【図3】

iSWEEPブレーキパッド取付前にピストン側へインシュレーションプレートを装着してからブレーキパッドを挿入し組付けします。

※取外したインシュレーションプレート裏面の粘着性が弱い場合は、市販の接着剤を使用するなど工夫して下さい。